



ОБЩИНА ХАРМАНЛИ И КУЛТУРЕН ЦЕНТЪР

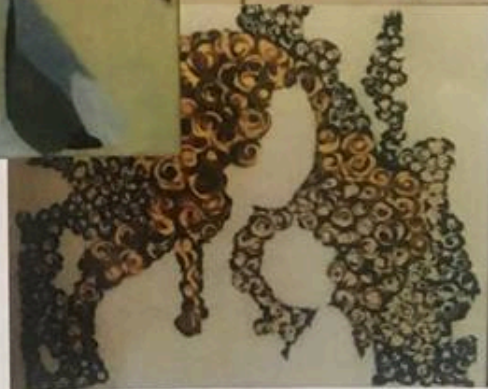
ПРЕДСТАВЯТ

АНЕТА МОЛЕВА  
ТЕКСТИЛ И ЖИВОПИС



ЛИЦА ОТ СВЕТИНА

И  
З  
Л  
О  
Ж  
Б  
А



ОТКРИВАНЕ  
7.12.2017 ОТ 17.30 ЧАСА  
ДО 31.12.2017



## **РИСУВАНИ КАРТИНИ С ИГЛА И КОНЕЦ ЩЕ БЪДАТ ИЗЛОЖЕНИ В КУЛТУРЕН ЦЕНТЪР ХАРМАНЛИ**

сряда, 06 декември 2017 1181

?? ? ??????? ?? 17.30 ??? ? ??????? ??????? ??????? ?? ??? ????????? ??????? ????????? ????????? ???? ????? ??????

??

????? ????? ? ????? ? ??????. ? ???